

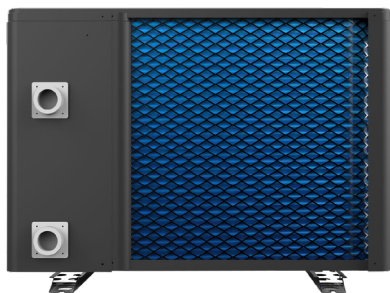
BOMBAS DE CALOR FULL INVERTER DE AQUAFORTE

La nueva serie de bombas de calor de AquaForte son bombas de calor 100 % full inverter. La bomba de calor tiene una carcasa de ABS con un diseño muy moderno y está equipada con un compresor Mitsubishi

y un módulo Wi-Fi. La bomba de calor tiene una alta eficiencia con un COP de 14,5 y es adecuada tanto para el calentamiento como para el enfriamiento.

5 años de garantía para el compresor y el intercambiador de calor.

TIPO	Nº ART.	CAPACIDAD	KW	AMP (A)
Bomba de calor AquaForte Full Inverter 5,5 kW	SC980	5,5 kW	0,10~1,31	5,95
Bomba de calor AquaForte Full Inverter 7,2 kW	SC981	7,2 kW	0,10~1,61	7,32
Bomba de calor AquaForte Full Inverter 9,5 kW	SC982	9,5 kW	0,12~1,75	7,95
Bomba de calor AquaForte Full Inverter 11,5 kW	SC983	11,5 kW	0,19~2,3	10,5
Bomba de calor AquaForte Full Inverter 15,3 kW	SC984	15,3 kW	0,24~3,2	14,5
Bomba de calor AquaForte Full Inverter 18 kW	SC985	18 kW	0,30~3,9	17,7



Calentamiento rápido



Temperatura del agua constante



Bajo nivel de ruido



Control Wi-Fi



Refrigerante R32



Alta eficiencia energética

Modelo	SC980 5,5kW	SC981 7,2kW	SC982 9,5kW	SC983 11,5kW	SC984 15,3kW	SC985 18kW
Calentamiento núm. 1: Ambiente 26 °C, Entrada/Salida: 26/28 °C, Humedad 80 %						
Capacidad de calefacción (kW)	1.50~5.50	1.50~7.20	1.80~9.5	2.80~11.5	3.50~15.3	4.35~18.0
Potencia de entrada (kW)	0.104~0.90	0.106~1.12	0.124~1.46	0.193~1.79	0.243~2.41	0.306~2.83
COP	14.42~6.11	14.15~6.43	14.52~6.51	14.51~6.42	14.40~6.35	14.22~6.36
Calentamiento núm. 2: Ambiente 15 °C, Entrada/Salida: 26/28 °C, Humedad 70%						
Capacidad de calefacción (kW)	1.1~3.9	1.30~5.40	1.50~7.9	2.21~8.23	2.95~11.15	3.42~13.33
Potencia de entrada (kW)	0.138~0.75	0.168~1.102	0.194~1.491	0.283~1.614	0.386~2.226	0.453~2.693
COP	7.97~5.20	7.74~4.9	7.73~5.3	7.81~5.10	7.64~5.01	7.55~4.95
Información general						
Tamaño aconsejado piscina (m3)	10~25	15~30	20~40	25~50	35~65	40~75
Potencia máxima de entrada (kW)	1.31	1.61	1.75	2.3	3.2	3.9
Corriente máxima (A)	5.95	7.32	7.95	10.5	14.5	17.7
Control WiFi	Opcional					
Controlador	LED					
Fuente de alimentación	220V~240V/1ph/50Hz					
Temp. del agua modo calefacción (°C)	15~40					
Temp. del agua modo refrigeración (°C)	8~28					
Temperatura ambiente de trabajo (°C)	-10~43					
Refrigerante	R32					
Tipo de compresor	Rotary					
Marca del compresor	Mitsubishi					
Control gas	EEV					
Válvula de 4 vías	Sí					
Número de ventiladores	1					
Intercambiador de calor	Titanio en PVC					
Conexión tubería agua (mm)	50					
Material carcasa	Carcasa de ABS					
Nivel de ruido a 1m dB (A)	37~47	38~48	39~49	41~51	42~52	43~53
Nivel de ruido a 10m dB (A)	17~27	18~28	19~29	21~31	22~32	23~33
Caudal de agua (m³/h)	2.2~3.2	3.1~4.2	3.5~5.5	4.1~6.2	5~7.2	6~8.2
Caída de presión (kPa)	9	16	26	28	30	31
Protección de alta presión	Yes	Yes	Yes	Yes	Yes	Yes
Peso neto (kg)	33	36	39	49	56	62
Dimensiones (mm)	896*353*644			980*353*660		